

NH-SICHERUNGS-LASTTRENNLEISTEN

Sammelschienenbefestigung, 3-polig, 3-polig schaltbar
nach BGV A3

LLSB (S) 3 250/400/630

Größe 1 2 3
Size 250 A 400 A 630 A

Ausführung / Details:

Schraubbefestigung auf Sammelschienen mit seidl. Zentrierung zur horizontalen und vertikalen Montage, Anschlußmöglichkeit oben oder unten durch Drehen des Leistenunterteiles Vollschutz nach BGV A3 (auch bei geöffneter Leiste und Parkstellung).

Screw fixation on busbars with lateral centering for horizontal and vertical mounting. Connection is possible at top or bottom by rotating the base, fully protected against direct contact with live parts according to BGV A3 (also if the fuse switch is open or in parking position).

Abmessungen / Dimensions:

	breit/wide mm	lang/long mm	Einbautiefe/mounting depth mm
	100	548	111/125/151
geschlossener Zustand/closed condition			195 mm
geöffneter Zustand/opened condition			425 mm
Parkstellung min. mit Sicherung/ parking position min. with fuse)			255 mm

Varianten / variations:

(Kapitel VII / Chapter VII)

Anbau von Hilfsschaltern (links oder rechts)
Auxiliary switch (left or right)
Plombier- und abschließbar / sealable- and lockable
kopfseitiger Aufbau der Sicherungsüberwachung
mounting of fuse supervising equipment on top

Montagezubehör / Mounting accessories:

(Kapitel IV / Chapter IV)

seidl. Blendleiste 20 mm breit / side frame BL 20 mm wide (Seite/ Page IV/33)
Wandleranschlußschienen / bars for current transformers (Seite/ Page IV/34+35)
Krallenbefestigung KR 1/3 nachrüstbar /claw-clamp upgrading

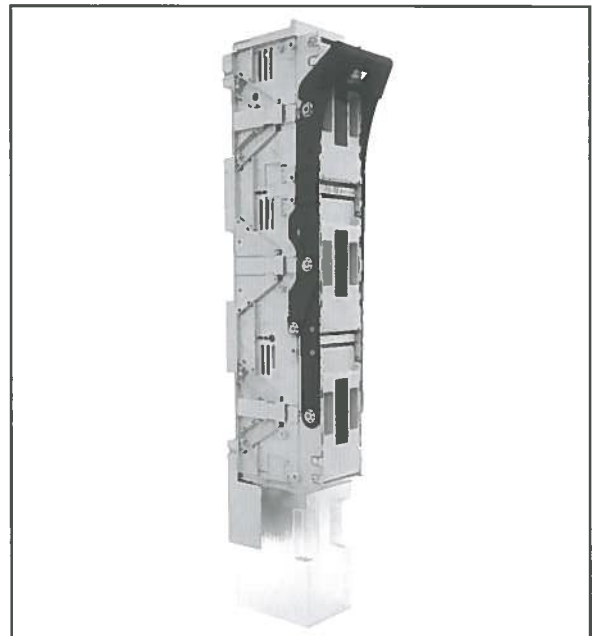
Sonderausführung / special types

Meßpunkte zur Spannungsprüfung /
measurement point for tension
Anschluß von Erd.- u. Kurzschließvorrichtung,
Aufsatz einer Huckepacksicherung /
Connection for earthing devices and piggyback fuses

3-polig schaltbare Leiste nach BGV A3 Parallelschaltung, Parkstellung, 600 mm Felder S-Ausführung mit Schnelleinschaltung Kombination mit LLSB 3 00/185 (ohne Adapter) /

3-pole fuse load switch acc. to BGV A3, parallelschwinging, park position, 600 mm standardized openings, S-application with quick switch. Combination with LLSB 3 00/185

Sammelschienenmittenabstand /
center to center busbar distance.....185 mm
Montagemittensabstand /
center to center mounting distance.....100 mm



LLSB(S) 3 250/400/630

LLSB 3 250/400/630:

Best.-Nr. / Order No.	Typ / Type	kg	Abgang / line connection
68 321	LLSB 3 250	5,00	M 10 x 25
69 321	LLSB 3 400	6,10	M 10 x 25
70 321	LLSB 3 630	6,80	M 12 x 35
68 325	LLSB 3 250 V	5,30	V-Direktanschlußklemme VK / V-terminal VK
69 325	LLSB 3 400 V	6,40	V-Direktanschlußklemme VK / V-terminal VK
70 325	LLSB 3 630 VK630	7,20	V-Direktanschlußklemme VK / V-terminal VK

LLSB S 3 250/400/630: mit Schnelleinschaltung / with quick switch

Best.-Nr. / Order No.	Typ / Type	kg	Abgang / line connection
68 331	LLSB S 3 250	5,00	M 10 x 25
69 331	LLSB S 3 400	6,10	M 10 x 25
70 331	LLSB S 3 630	6,80	M 12 x 35
68 335	LLSB S 3 250 V	5,30	V-Direktanschlußklemme VK / V-terminal VK
69 335	LLSB S 3 400 V	6,40	V-Direktanschlußklemme VK / V-terminal VK
70 335	LLSB S 3 630 VK630	7,20	V-Direktanschlußklemme VK / V-terminal VK

Leistenausführung mit Direktanschlußklemme **RK** und **DRK** möglich. Die Typenbezeichnung der Leistenausführung Schraubanschluß ist dann mit dem Zusatz **RK** oder **DRK** zu versehen./ Fuse load switch can be provided with terminal **RK** and **DRK**. When ordering please add screw connection application with the supplement **RK** and **DRK**.

Zubehör / Accessories:

00 055	KR 1/3	Krallenbefestigung KR1/3 / claw-clamp KR1/3	Seite / Page IV/30
00 095	BLN	einseitige Blendleiste (585 x 20 mm) – bei beidseitiger Abdeckung 2 Stück bestellen – cover strip for one side (585 x 20 mm) – for covering on both sides please order 2 pieces –	Seite / Page IV/33
00 630	HIWL-B1/3	Hilfsschalter (Wechsler) / auxiliary switch (change over)	Seite / Page VII/14
00 612	SIUEL-B1/3	Sicherungsüberwachung / fuse supervising equipment	Seite / Page VII/13
		Wandleranschlußschienen / bars for current transformer	Seite / Page IV/34+35
		div. Sets Klemmanschlüsse / terminal connections interchangeable sets	Seite / Page VII/5-6

LLSB (S) 3 910

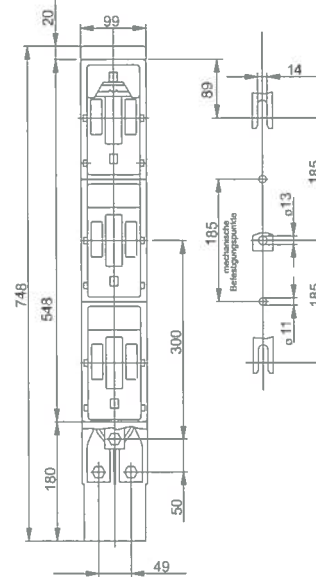
Größe / Size 3
910 A

HRC-FUSE-LOAD-SWITCH VERTICAL DESIGN


Busbar mounting, 3-pole, 3-pole-switchable
acc. to BGV A3

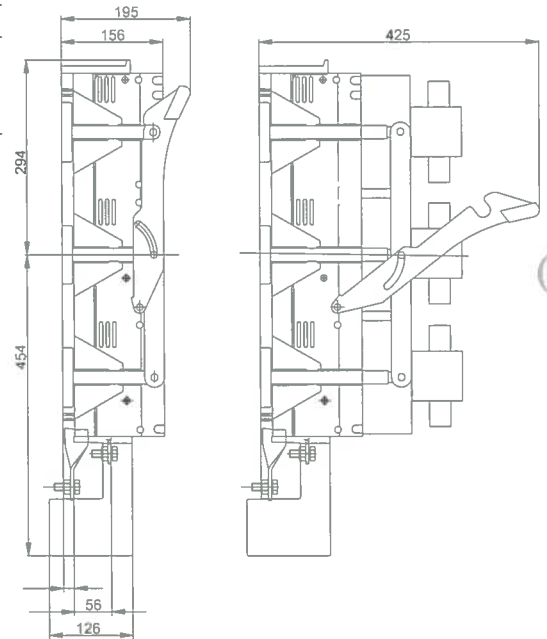
nach VDE / IEC / EN für Sicherungseinsätze nach IEC 269 / DIN 43620.
according to VDE / IEC / EN for HRC-fuse-links according to IEC 269 / DIN 43620.

LLSB (S)3		910	
Bemessungs-		rated-	
..betriebsstrom	I_e	..operational current	A 910
..betriebsspannung	U_e	..operational voltage	V~ 400
..isolationsspannung	U_i	..insulation voltage	V~ 800
..stoßspannungsfestigkeit	U_{imp}	..impulse withstand voltage	V~ 8000
..kurzschlußeinschalt-	I_{cm}	..short-circuit making	kA 50
..vermögen mit Sicherungen		capacity with fuses	
..Scheitelwert		peak value	kA 110
..kurzschlußstrom(bedingt)		..conditional short-circuit	kA 50
..mit Sicherungen		current with fuses	
..Scheitelwert		peak value	kA 110
..betriebsart: Dauerbetrieb		..duty:	uninterrupted
Wärmeverlustleistung (ohne Sicherungen)		W	75
rated power loss (without fuses)			
Gebrauchskategorie		Utilization category	400V AC 22 B
Verschmutzungsgrad		Pollution degree	3



Klemmanschlüsse / Terminal connections

	Bezeichnung/ Designation Typ / type	Klemmbereiche/ Clamping range min. – max. mm ²	Klemmbereiche/ Clamping range max. B (w) x H (h) mm
	Schraubanschluß/ screw connection	Kabelschuh/ cable lug	Flachschiene/ flat bar
	910 A	2 x 240	(40 x 10)



Weitere technische Daten siehe Kapitel VII / other technical details see chapter VII