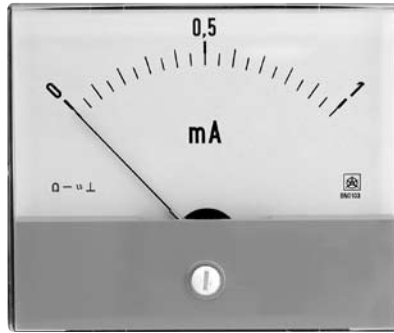




GLEICHSPANNUNGS- ODER GLEICHSTROM-DREHPULMESSINSTRUMENTE

Messinstrumente BN und CN sind wegen ihrer besonderen Form und Farben-Wahlmöglichkeit besonders geeignet zum Einbau in verschiedene Prüfgeräte. Genauigkeitsklasse: 1,5. Die Skala des Instrumentes ist nicht austauschbar. Die BN-Messinstrumente sind für Gleichstrom- und Gleichspannungen bestimmt, die Messinstrumente CN für Wechselstrom und Wechselspannungen.



BN 0103, CN 0103

TYP	BN 0103	BN 0203	CN 0103	CN 0203
Frontrahmen (mm)	86 x 72	115 x 96	86 x 72	115 x 96
Schalttafelausschnitt (mm)	φ 65	φ 65	φ 65	φ 65
Skalenlänge (mm)	60	90	60	90
MESSBEREICH				
0-40 μA...60 μA	•	•	-	-
0-100 μA...600 μA	•	•	•	•
0-1 mA...10 mA	•	•	•	•
0-15 mA...600 mA	•	•	-	-
4...20 mA ³⁾	•	•	-	-
0-1 A...6 A	•	•	-	-
0-10 A...25 A	•	•	-	-
0-40 A, 60 A	•	•	-	-
xA / 1A, xA / 5A ²⁾	-	-	•	•
xA / 60 mV ¹⁾	•	•	-	-
0-100 mV...600 mV	•	•	-	-
0-1 V...600 V	•	•	•	•

1) Das Messinstrument zum Anschluss an einen getrennten Nebenwiderstand.

2) Das Messinstrument zum Anschluss an einen Strommesswandler.

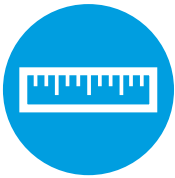
3) Die Ausführung mit einem elektrisch zusammengedrückten Skalenbeginn, auf Anfrage die Ausführung mit einem mechanisch zusammengedrückten Skalenbeginn.

Maßbilder auf Seiten 180, 181

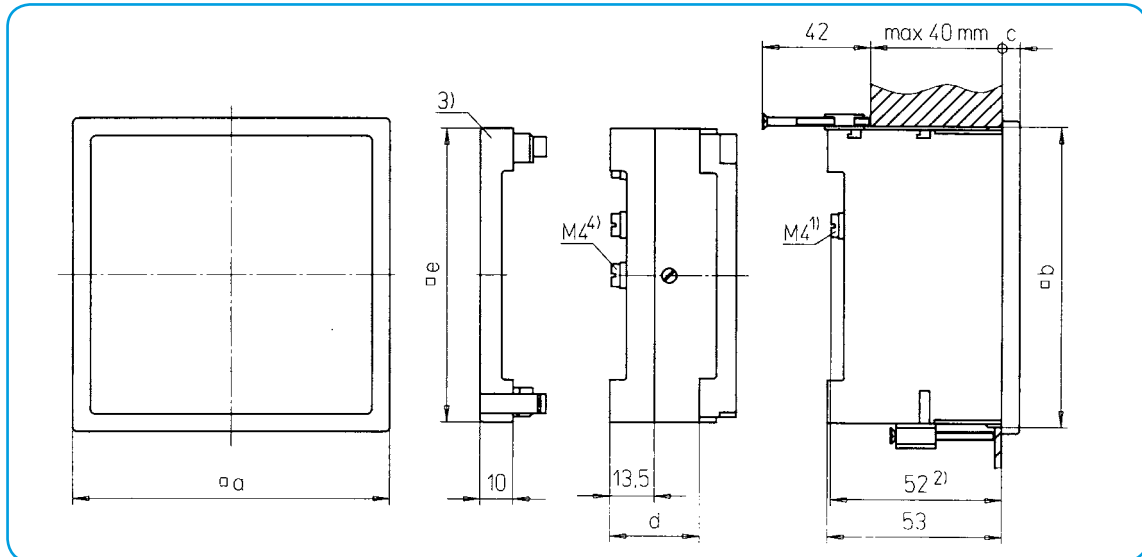
AMPEREMETER:
MESSBEREICH
BN 0103, BN 0203
A / Ohm: 40/5650, 60/4710, 100/2250, 150/1950, 250/990, 400/350, 600/150
A1) : 1, 1.5, 2.5, 4, 6, 10, 15, 25, 40, 60
Spannungsabfall an Klemmen ca. 60 mV
CN 0103, CN 0203
μA: 100, 150, 250, 400, 500, 600
mA: 1, 1.5, 2.5, 4, 5, 6, 10
Spannungsabfall ca. 1,5 V
A/Spannungsabfall (V) x/1A-0,1 V, x/5A-0,03 V

VOLTMETER:
MESSBEREICH
BN 0103, BN 0203
mV1): 60, 100, 150 – 5 mA System
V: 1, 1.5, 2.5, 4, 6, 10, 15, 25, 40, 60, 100, 150, 250, 400, 600 – 1 mA System
- charakteristischer Widerstand 1 kOhm/V
CN 0103, CN 0203
V: 2.5, 4, 6, 10, 15, 25, 40, 60, 100, 150, 250, 400, 500, 600
- charakteristischer Widerstand 1 kOhm/ V

1) Strom durch das Messinstrument ca. 5 mA



Einbaumessinstrumente: Abmessungen

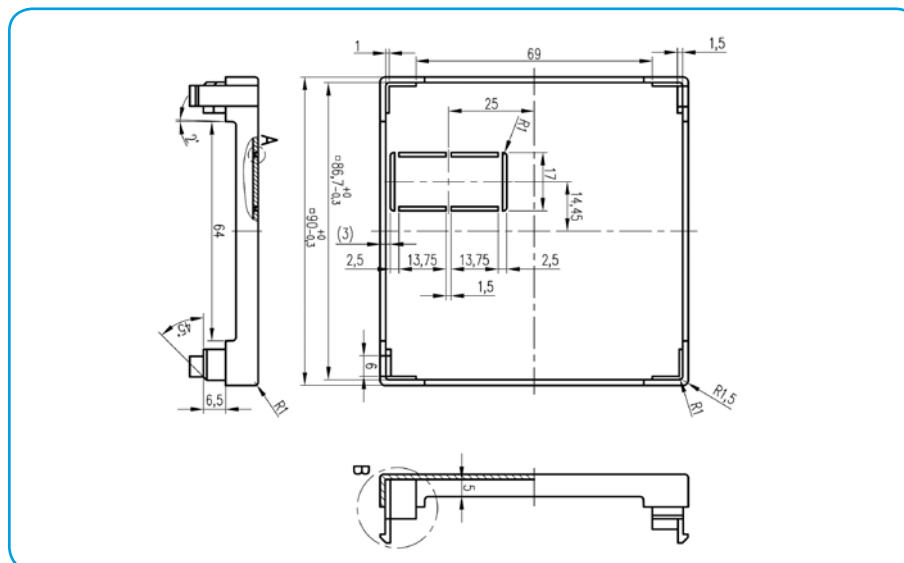


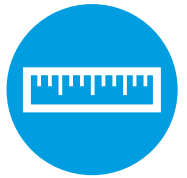
- 1) Für Messbereiche FQ = 30...60 A y BQ = 7,5...60 A : M6
- 2) Für Messbereiche FQ = 30...60 A y BQ = 7,5...60 A : 59 mm
- 3) Klemmenabdeckung e = (Q48 = 42,5 mm, Q72 = 66,5 mm, Q96 y Q144 = 90 mm)

Nota: las dimensiones para \square of \square a, \square b, \square c están señaladas en el cuadro de la página 176.

Los dibujos de dimensión para SQ 0xx4 se encuentran en el cuadro de la página 183, para MC/UMC 7x0 en la página 184.

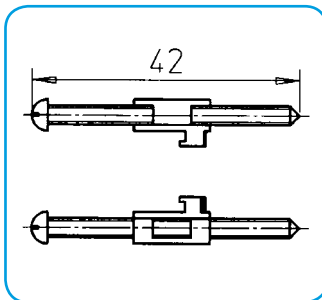
Klemmenabdeckung für Q96 Instrumenten



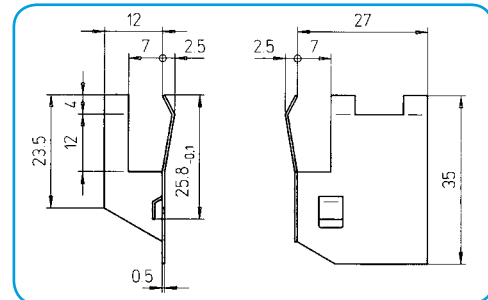


Befestigungselemente

Schraubenbefestigung

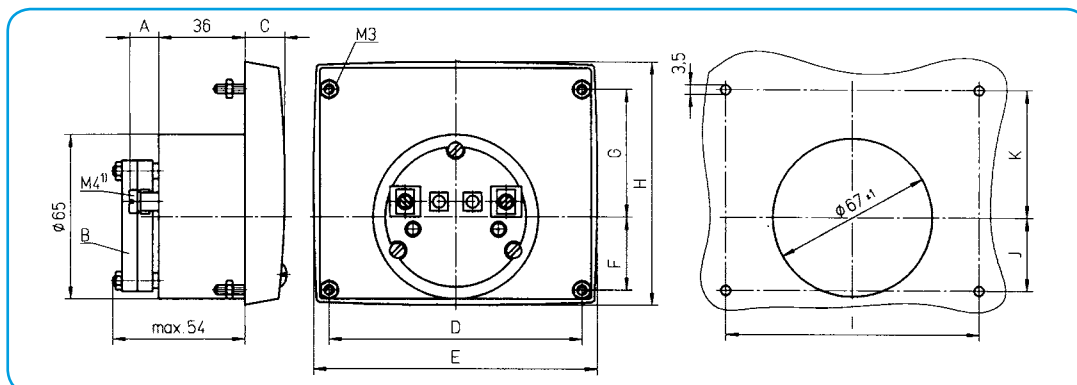


Mosaikbefestigung



TYP		MABE (mm)						
		A	C	D	E	F	G	H
BN 0103	für Messbereiche von 7,5 A bis 60 A	13	11,5	64 ^{+/-0,2}	85	25 ^{+/-0,2}	25 ^{+/-0,2}	72
BN 0103		16,5	11,5	64 ^{+/-0,2}	85	25 ^{+/-0,2}	25 ^{+/-0,2}	72
BN 0203	für Messbereiche von 7,5 A bis 60 A	13	16	103 ^{+/-0,2}	105	31 ^{+/-0,2}	51 ^{+/-0,2}	96
BN 0203		16,5	16	103 ^{+/-0,2}	105	31 ^{+/-0,2}	51 ^{+/-0,2}	96
CN 0103		13	11,5	64 ^{+/-0,2}	85	25 ^{+/-0,2}	25 ^{+/-0,2}	72
CN 0203		13	16	103 ^{+/-0,2}	105	31 ^{+/-0,2}	51 ^{+/-0,2}	96
FN 0103		132 ¹⁾	11,5	103 ^{+/-0,2}	85	25 ^{+/-0,2}	25 ^{+/-0,2}	72
FN 0201		132 ¹⁾	16	103 ^{+/-0,2}	105	31 ^{+/-0,2}	51 ^{+/-0,2}	96

1) für Messbereiche FN = 15...60 A und BN = 7,5...60 A: M6



2) für Messbereiche FN = 15...60 A und BN = 7,5...60 A: 16,5 mm