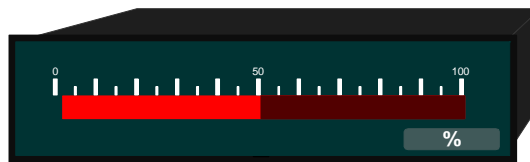


Bargraph vertikal oder horizontal ohne Digitalanzeige

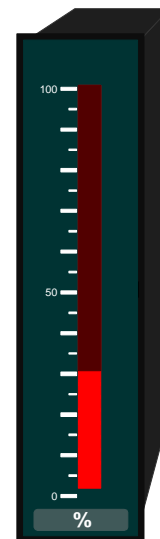
BVO3, BHO3

- ohne Schaltpunkte
- 30 Segment-Bargraph
- über Poti einstellbarer Anzeigebereich
- Spannungs-/Stromeingang 0 bis 10 VDC oder 0 bis 20 mA DC
- schnelle Reaktionsgeschwindigkeit
- Schutzart IP40

Bargraph



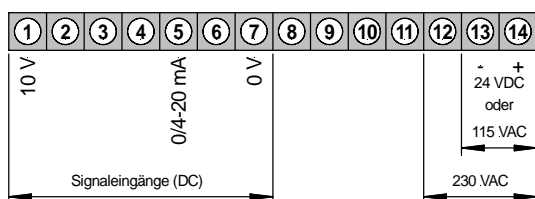
BHO



BVO

- Gleichspannung
- Gleichstrom

• Gleichspannung, Gleichstrom



Versorgung 230/115 VAC

Versorgung 24 VDC
(galvanisch getrennt)

(Transmitteranschlüsse siehe Seite 18!)

BESTELLNUMMER

(ohne Optionen)

EUR

vertikal	BVO 3.001.310B	190,00
horizontal	BHO 3.001.310B	190,00
vertikal	BVO 3.001.370B	190,00
horizontal	BHO 3.001.370B	190,00

OPTIONEN

	BVO... Gleichspannung	Mehrpreis
		EUR
Grüne LED	x	12,80
Schutzart IP54 frontseitig	x	6,15
Schutzart IP65 frontseitig (siehe auch nachfolgende Tabelle)	x	28,10
Steckbare Klemme	x	12,25
Dotanzeige	x	-, -
Zusätzliche Messeingänge auf Anfrage!	x	
Andere Spannungsversorgungen auf Anfrage!	x	
Dimensionsstreifen nach Wahl	x	

• Werksseitige Einstellungen bei Schutzart IP65, Bedienung rückseitig

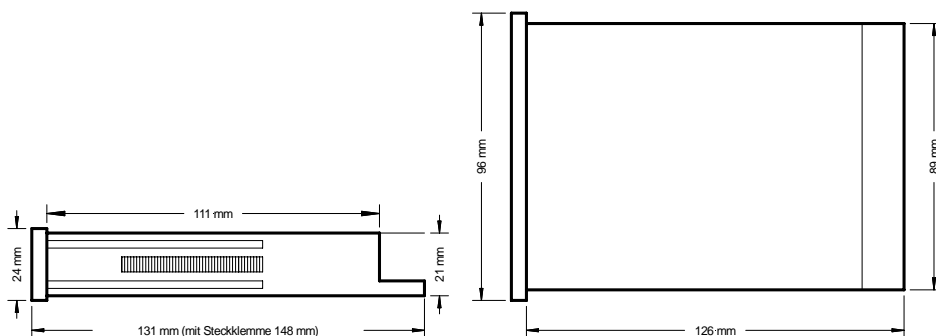
Von den Standards abweichende Einstellungen müssen den Bestellangaben beigefügt werden.	Standard	auf Wunsch	BVO... Gleichspannung
	Komma	00,0	
		ohne	x

Technische Daten

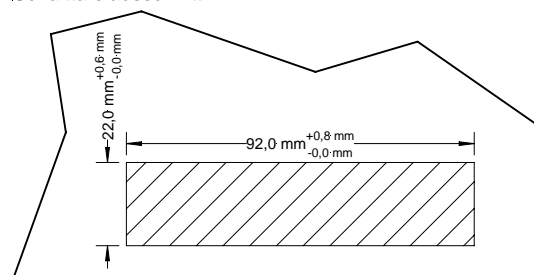
Abmessungen	Gehäuse	B96 x H24 x T134 mm, einschließlich Schraubklemme (T=148 mm einschließlich Steckklemme)
	Einbauausschnitt	92,0 ^{+0,8} x 22,0 ^{+0,6} mm
	Befestigung	rastbares Schraubelement für Wandstärken bis 50 mm
	Gehäusematerial	PC/ABS-Blend, Farbe schwarz UL94V-0
	Schutzart	frontseitig IP40 Anschluss IP00
	Gewicht	ca. 0,3 kg
	Anschluss	rückseitig durch Klemmen bis 2,5 mm ²
Messeingang	Messbereich	0...10 V ($U_{\min} = 4,4 \text{ V}$, $U_{\max} = 12 \text{ V}$); 0/4...20 mA ($I_{\min} = 9 \text{ mA}$, $I_{\max} = 25 \text{ mA}$)
	Messspanne	-0,5...12 V / -1 mA...25 mA
	Eingangswiderstand	Offseteinstellung erfolgt über Offsetpoti/alle Bereiche über Anschlussklemme wählbar Ri bei: 10 V = ~124 kΩ 20 mA = ~100 Ω
Genauigkeit	Auflösung	-99 bis 999 und 20 Segmente bzw. 30 Segmente für Bargraph
	Messfehler	+/-1 Digit
	Temp. Koeff.	100 ppm/K
	Messprinzip	Dual-Slope-Integration
Netzteil	Versorgungsspannung	230/115 VAC +/- 10% (50-60 Hz), 24 VDC (+/-10%) galvanisch getrennt
	Leistungsaufnahme	ca.. 2 VA
Anzeige	Display	7-Segment-LED, 7 mm hoch, rot 3 Stellen = Anzeige 999 Digit wahlweise mit Balkenanzeige 20 oder 30 Punkte (7-Segmentanzeige entfällt)
	Überlauf	EEE
	Unterlauf	- - -
	Kommastelle	aktivierbar mittels Brücke
	Dotanzeige	umschaltbar mittels Brücke
Umgebungsbedingungen	Arbeitstemperatur	0 bis + 60 °C
	Lagertemperatur	-20 bis + 80 °C

Technische Daten

Gehäuse



Schalttafel Ausschnitt



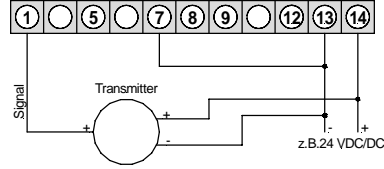
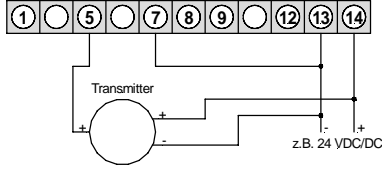
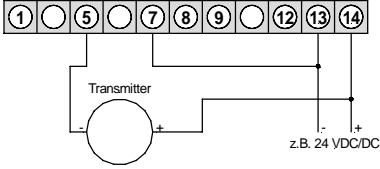
Anschlussbilder

Bargraph mit Spannungs- bzw. Stromeingang

2-Leiter: 4-20 mA

3-Leiter: 0-20 mA
4-20 mA

3-Leiter: 0-10 V/0-5 V
0-1 V/1-6 V



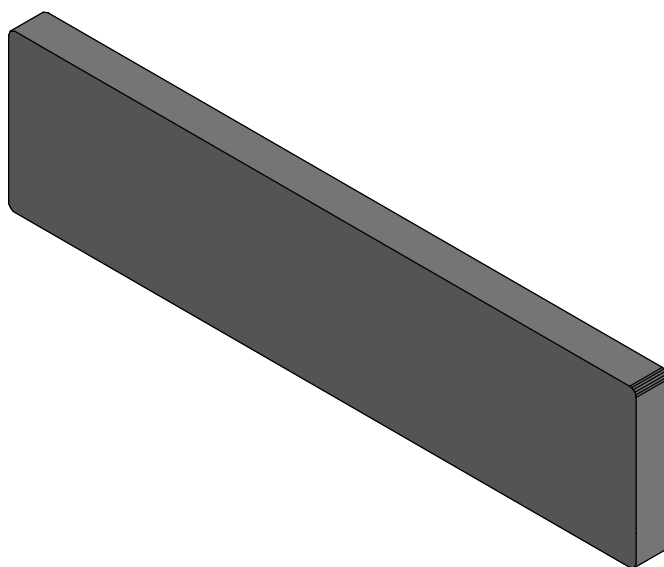
Bestellschlüssel BVO3, BHO3

Bargraph – Gleichspannung, Gleichstrom

B H O 3 0 0 1 3 1 0 B

Grundtyp		Interner Index
Einbaulage horizontal vertikal	<input type="checkbox"/> H <input type="checkbox"/> V	Mechanische Optionen <input type="checkbox"/> 0 Bedienung hinter der Front, IP40 <input type="checkbox"/> 1 Schutzart IP65 <input type="checkbox"/> 3 Bedienung hinter der Front, IP54 <input type="checkbox"/> 5 steckbare Klemme, Schutzart IP54 <input type="checkbox"/> 6 steckbare Klemme, Schutzart IP40 <input type="checkbox"/> 7 steckbare Klemme, Schutzart IP65
Digitalanzeige (numerisch) ohne Anzeige	<input type="checkbox"/> 0	Versorgungsspannung <input type="checkbox"/> 1 230/115 VAC <input type="checkbox"/> 7 24 VDC galvanisch getrennt
Anzahl der Anzeige balken 20 30	<input type="checkbox"/> 2 <input type="checkbox"/> 3	Gehäusegröße <input type="checkbox"/> 3 96x24
Anzeigeauswahl Balkenanzeige Dotanzeige	<input type="checkbox"/> 0 <input type="checkbox"/> 1	Messeingang <input type="checkbox"/> 1 Gleichspannung, Gleichstrom
Analogausgang nicht möglich	<input type="checkbox"/> 0	

Blindabdeckungen mit Befestigungsklammern



GH022-07

7,90

