

ZEIGER-FREQUENZMESSER



Zeiger-Frequenzmesser sind zur Frequenzmessung in einem Bereich von 45 bis 65 Hz und mit der Messgenauigkeit 0,5 bestimmt.



ZQ 0207



ZQ 2207



ZQ 0507

TYP		ZQ 0507	ZQ 0407	ZQ 0307	ZQ 0207	ZQ 0107	ZQ 2307	ZQ 2207	ZQ 2107	
Frontrahmen (mm)		45 x 45	48 x 48	72 x 72	96 x 96	144 x 144	72 x 72	96 x 96	144 x 144	
Schalttafel-ausschnitt (mm)		-	45 x 45	68 x 68	92 x 92	138 x 138	68 x 68	92 x 92	138 x 138	
		Skala 90°					Skala 240°			
Skalenlänge (mm)		41	41	65	95	135	101	135	220	
Messbereich	Spannung (V)									
45...55 Hz	57, 63, 100, 110, 230, 400, 500	•	•	•	•	•	•	•	•	
55...65 Hz	57, 63, 100, 110, 230, 400, 500	•	•	•	•	•	•	•	•	
48...52 Hz	57, 63, 100, 110, 230, 400, 500	•	•	•	•	•	•	•	•	
45...65 Hz	57, 63, 100, 110, 230, 400, 500	•	•	•	•	•	•	•	•	

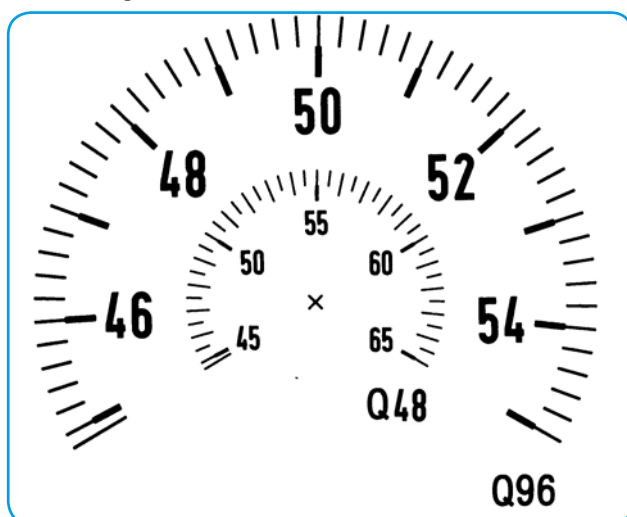
Andere Messbereiche auf Kundenwunsch!

Auf Anfrage sind ZQ 0307, ZQ 0207, ZQ 0107 in der Schiffausführung lieferbar.

Zweissystem-Frequenzmesser ZQ 1207, ZQ 1208 finden Sie auf der Seite 147, die Maßzeichnungen auf Seiten 180, 182

SKALENAUSSEHEN IN DER NATURGRÖSSE

Für Messgeräte ZQ 2x07



NUR DETAIL

Für Messgeräte ZQ 0x07

